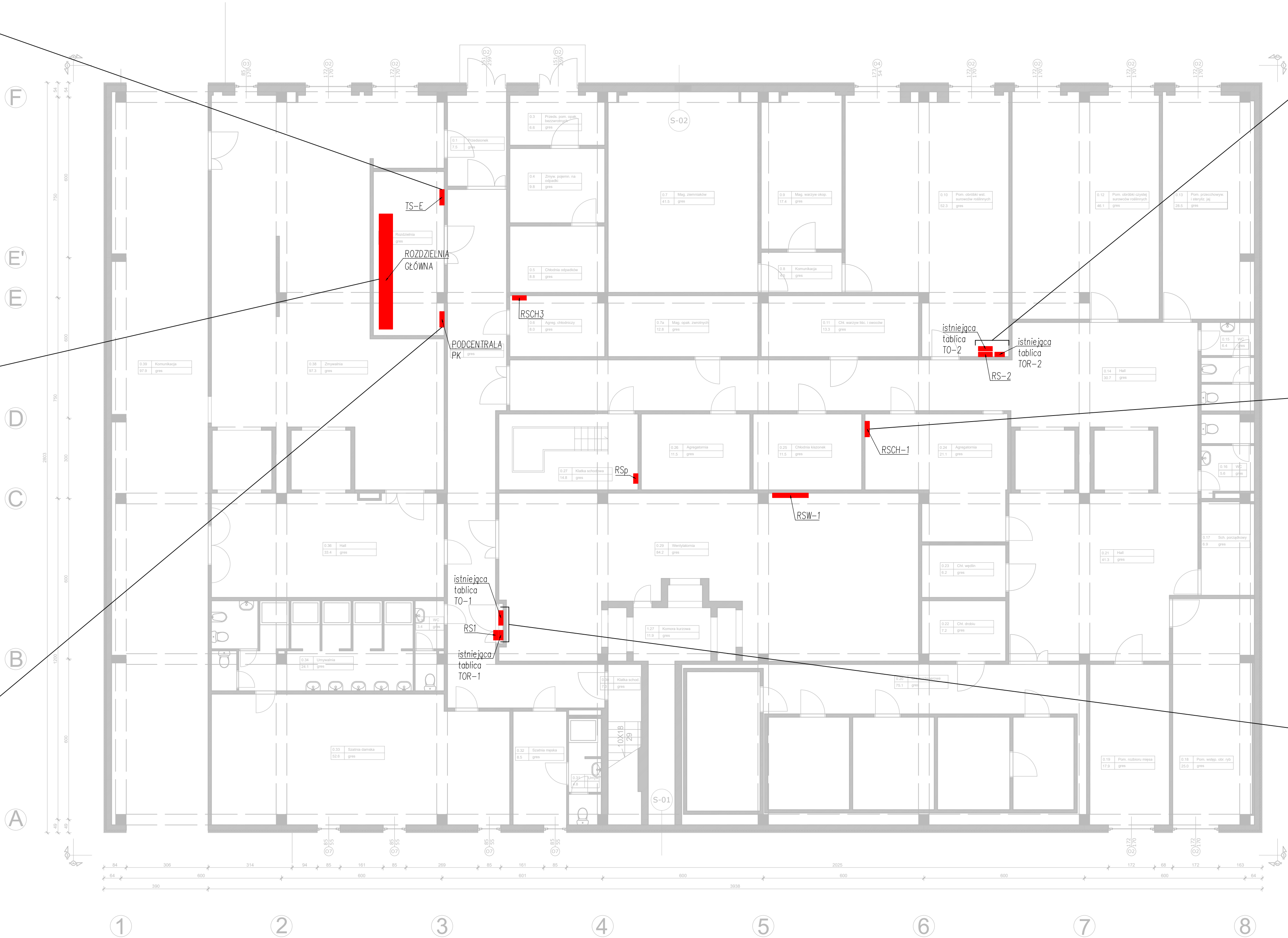


RZUT PIWNICY



Dąbrówka 13 A, 42-110 Popów NIP 574-633-66-56 IDG 240318331 MP 42070221	TEMAT ZADANIA	Poprawa efektywności energetycznej budynku kuchni szpitalnej Szpitala Wojewódzkiego im K.S. Wyszyńskiego w Łomży		
	OBIEKT ADRES	BUDYNEK KUCHNI SZPITALA WOJEWÓDZKIEGO W ŁOMŻY ul. Piłsudskiego 11, 18-404 Łomża		
	TEMAT RYS.	PLAN ISTNIEJĄCYCH ROZDZIELNIC - PIWNICA		
	B. ELEKTRYCZNA - PROJEKTANT	mgr inż. Tomasz Soluch nr upr. SLK/1079/POE/05	DATA	25.03.2024
B. ELEKTRYCZNA - SPRAWDZAJĄCY	mgr inż. Adam Panicz nr upr. SLK/0622/PWOE/05	SKALA	1:100	E.1
		NR RYS.		